

АТТЕСТОВАННЫЙ ФГБУ 46 ЦНИИ МО РФ
РЕГИОНАЛЬНЫЙ ИСПЫТАТЕЛЬНЫЙ ЦЕНТР АО «ОНИИП»
Россия, 644060, г. Омск, ул. Гуртьева 18, тел.44-87-92

Свидетельство об аттестации № 1309
Срок действия свидетельства: до 05.03.2025 г.
Дата регистрации свидетельства: 05.03.2022 г.

УТВЕРЖДАЮ
Зам. Руководителя Регионального
Испытательного центра



М.Ю. Осокин

« 20 » 12 2022

ПРОТОКОЛ № 26-Р/22

механических испытаний
электропривода РэмТЭК для трубопроводной арматуры
на соответствие требованиям
п. 1.7.5 ТУ 3791-332-20885897-2004

Внимание: 1. Запрещается полное или частичное
копирование протокола без разрешения
Регионального Испытательного центра.

2. Протокол касается только образца,
подвергнутого испытанию.

1 ОБЪЕКТ ИСПЫТАНИЙ

Образец электропривода РэмТЭК.Л.45000.9.220.9000/И.V.16.3 УХЛ1 (далее электропривод) № 22010, изготовленный в 2022 г, представлен на испытания 30.11.2022.

НД на продукцию: ТУ 3791-332-20885897-2004.

Изготовитель: Общество с ограниченной ответственностью Научно-производственное предприятие «Томская электронная компания» (ООО НПП «ТЭК»), Россия, 634040, г. Томск, ул. Высоцкого, 33.

Заказчик испытаний: Общество с ограниченной ответственностью Научно-производственное предприятие «Томская электронная компания» (ООО НПП «ТЭК»), Россия, 634040, г. Томск, ул. Высоцкого, 33.

Код ОКП 379100.

2. ИДЕНТИФИКАЦИЯ ОБРАЗЦА

Электропривод предназначен для управления трубопроводной арматурой (задвижки, клапаны, краны, дисковые затворы), в химической, нефтяной, газовой, энергетической и других отраслях промышленности, на объектах морского транспорта, плавучих буровых установках, в прибрежных зонах.

Электропривод прямоходный со встроенным частотным преобразователем с питанием от трехфазной сети переменного тока 400 В.

В состав электропривода входят: блок управления, двигатель и также редуктор СМ-Л-65-220. Габаритные размеры 330x890x455 мм, масса 86 кг.

Внешний вид электропривода приведен в приложении А.

Образец представлен ООО НПП «ТЭК».

3. ЦЕЛЬ ИСПЫТАНИЙ

Испытания проводились для установления соответствия электропривода требованиям к механическим воздействиям по п. 1.7.5 ТУ 3791-332-20885897-2004.

4.ВРЕМЯ И МЕСТО ИСПЫТАНИЙ

Испытания проводились с 30.11.2022 по 20.12.2022 в Региональном Испытательном центре АО «ОНИИП» по адресу: Россия, 644060 г. Омск, ул. Гуртьева, 18.

5.УСЛОВИЯ ИСПЫТАНИЙ

Температура окружающей среды от 19 °С до 23 °С.

Относительная влажность 65 - 77 %

Атмосферное давление 747 - 761 мм рт. ст.

6. МЕТОДИКА ИСПЫТАНИЙ

Испытания проводились в соответствии с методикой, изложенной в ТУ 3791-332-20885897-2004 и ОФТ.18.2002.00.00.00 ПМ1.

7. ИСПОЛЬЗУЕМАЯ АППАРАТУРА И ОБОРУДОВАНИЕ

1. Термометр ТЛ-4 № 1427, дата очередной поверки 30.06.2024.
2. Барометр М110 № 273, дата очередной поверки 05.05.2023.
3. Гигрометр ВИТ-2 № В013, дата очередной поверки 28.06.2023.
4. Вибростенд ВЭДС 1500 № 123, дата очередной аттестации 23.02.2023.
5. Ударный стенд STT-500 № R41/68, дата очередной аттестации 24.02.2023.

8. РЕЗУЛЬТАТЫ ИСПЫТАНИЙ

Результаты испытаний электропривода приведены в таблице 1

Таблица 1

№ п/п	Наименование показателя, размерность, при условиях испытания:	Значение показателя	Допуск на показатели	Фактическое значение показателя		Вывод о соответствии
				5	6	
1	2	3	4	5	6	
1.7.5 совместно с ГОСТ 17516.1, ГОСТ 30631-99	<p>Удары одиночного действия Для группы М40. Степень жесткости 8. В отключенном состоянии, в трех взаимно-перпендикулярных плоскостях, по 10 ударов в каждом положении с ускорением 3 g и длительностью импульса 2-20 мс.</p> <p>Вибропрочность Для группы М40. Степень жесткости 1. В отключенном состоянии, в трех взаимно-перпендикулярных плоскостях на частотах от 0,5 до 100 Гц с амплитудой ускорения 0,25 g.</p>			РэмТЭК.Л.45000.9. 220.9000/ И.В.16.3 УХЛП № 22010		Соотв.
Приложение Б1						Соотв.
1.7.5	<p>Виброустойчивость В рабочем состоянии, в трех взаимно-перпендикулярных плоскостях с ускорением 0,7 g в течение 90 мин. на частоте 30 Гц.</p> <p>Виброустойчивость В рабочем состоянии, в трех взаимно-перпендикулярных плоскостях с ускорением 0,7 g в течение 90 мин. на частотах от 20 до 300 Гц.</p>					Соотв.
						Соотв.

9. МНЕНИЕ:

Образец электропривода РэмТЭК.Л.45000.9.220.9000/И.V.16.3 УХЛ1 № 22010 соответствует требованиям к механическим воздействиям по п. 1.7.5 ТУ 3791-332-20885897-2004.

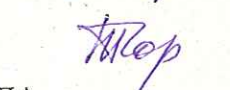
Испытания проводили:

Начальник лаборатории



С.В. Курчин

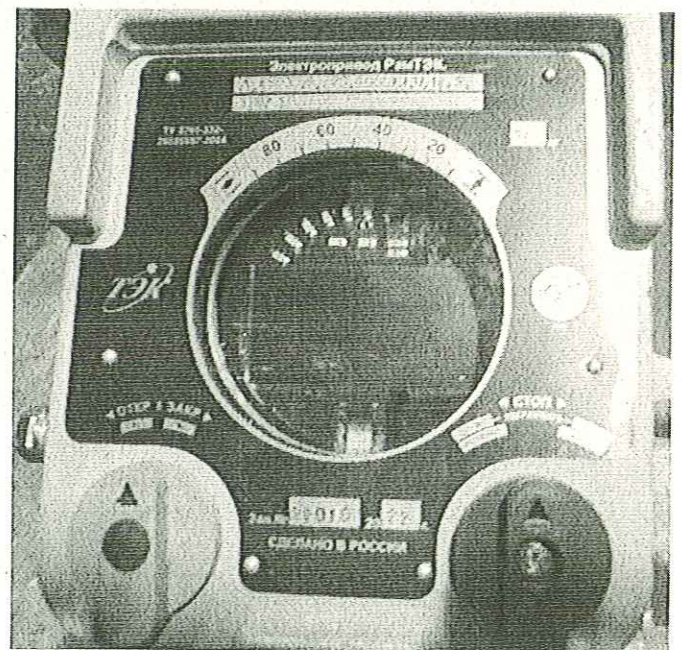
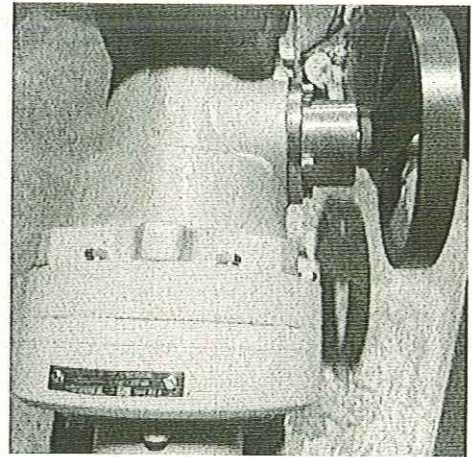
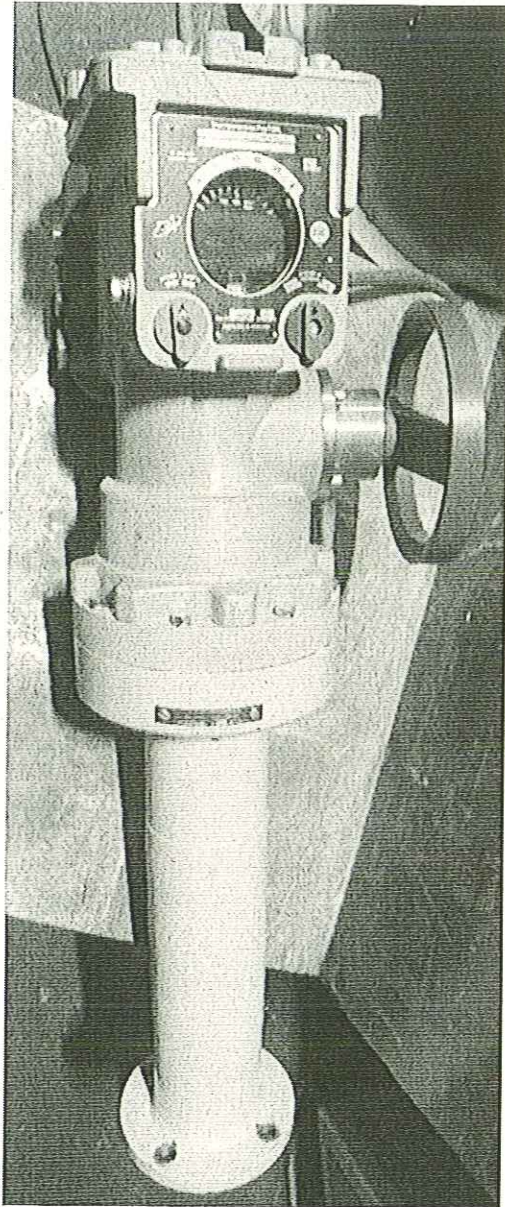
Представители РИЦ



В.А. Гук

Т.Е. Горбачева

ОКОНЧАНИЕ ПРОТОКОЛА



Электродвигатель РэмТЭК.Л.45000.9.220.9000/И.V.16.3 УХЛ1

